

## JR 西日本宮島フェリーの乗車記録と宮島観光の記録

3年 郡山 潤

はじめに

今年の夏休みに宮島に行ってきました。宮島へ行くには、フェリーに乗ります。その時、私が乗ったのが宮島口から宮島まで運航している JR 西日本宮島フェリーです。宮島口から宮島に行くのにだいたい 10 分程度かかります。それでは、宮島フェリーと宮島の世界をご堪能下さい！

### JR 西日本宮島フェリーの写真集

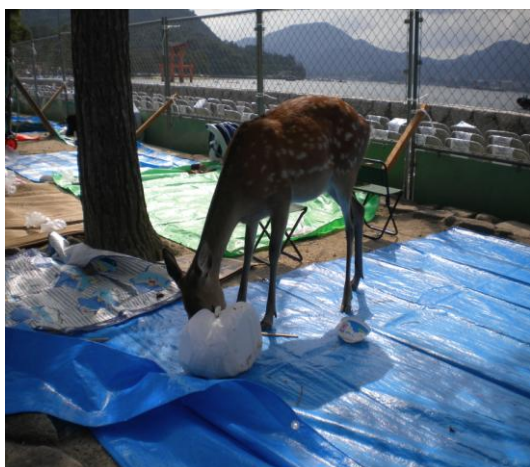


宮島口駅前にて撮影



乗る直前にて撮影

この日はちょうど花火大会があったようで、ものすごい数の人々がフェリーに乗っていました。普段はもう少し空いていると思います。



鹿がごみをあさっています (笑)



宮島の花火大会の告知板です。



宮島の案内図です。地図の前方に描かれているのが有名な世界遺産である厳島神社の大鳥居です。



厳島神社内で撮った写真です。奥に見えるのが大鳥居です。私が行った時は引き潮の時に、小さな蟹がいっぱい地面に見えました。



**圧倒的な存在感ですね! さすがというかんじです。**

おわりに

読んでくださりましてありがとうございます。いかがだったでしょうか? 明らかに他の鉄道研究部の部員の方々より質と量はないかと思いますが、このコラムが一種の気晴らしになって下されば、幸いです。

本日は鉄道研究部の広場へお越し頂きましてありがとうございます。私は卒業してしましますが、後輩方がまた来年素晴らしい催しを用意して下さると思いますので、来年も心よりご来場をお待ちしております!